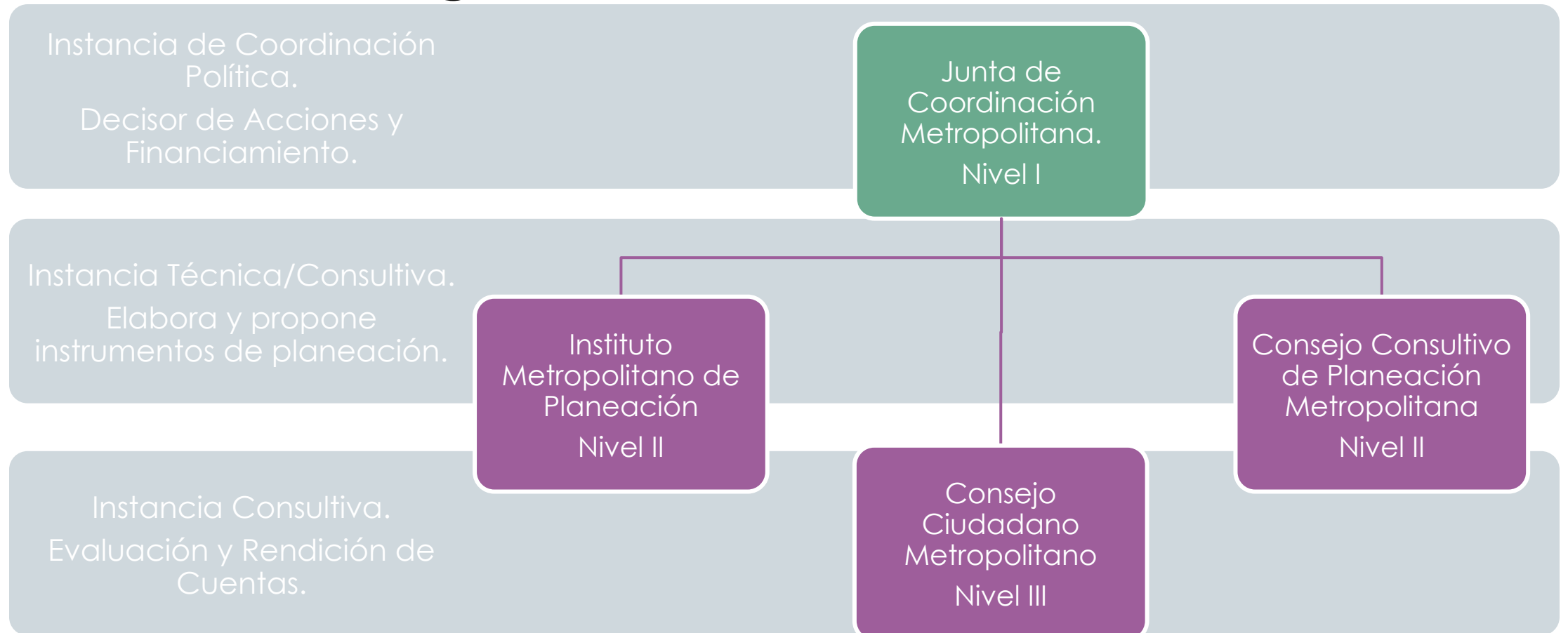


La Institucionalización de la Gobernanza en la Coordinación Metropolitana del AMG.

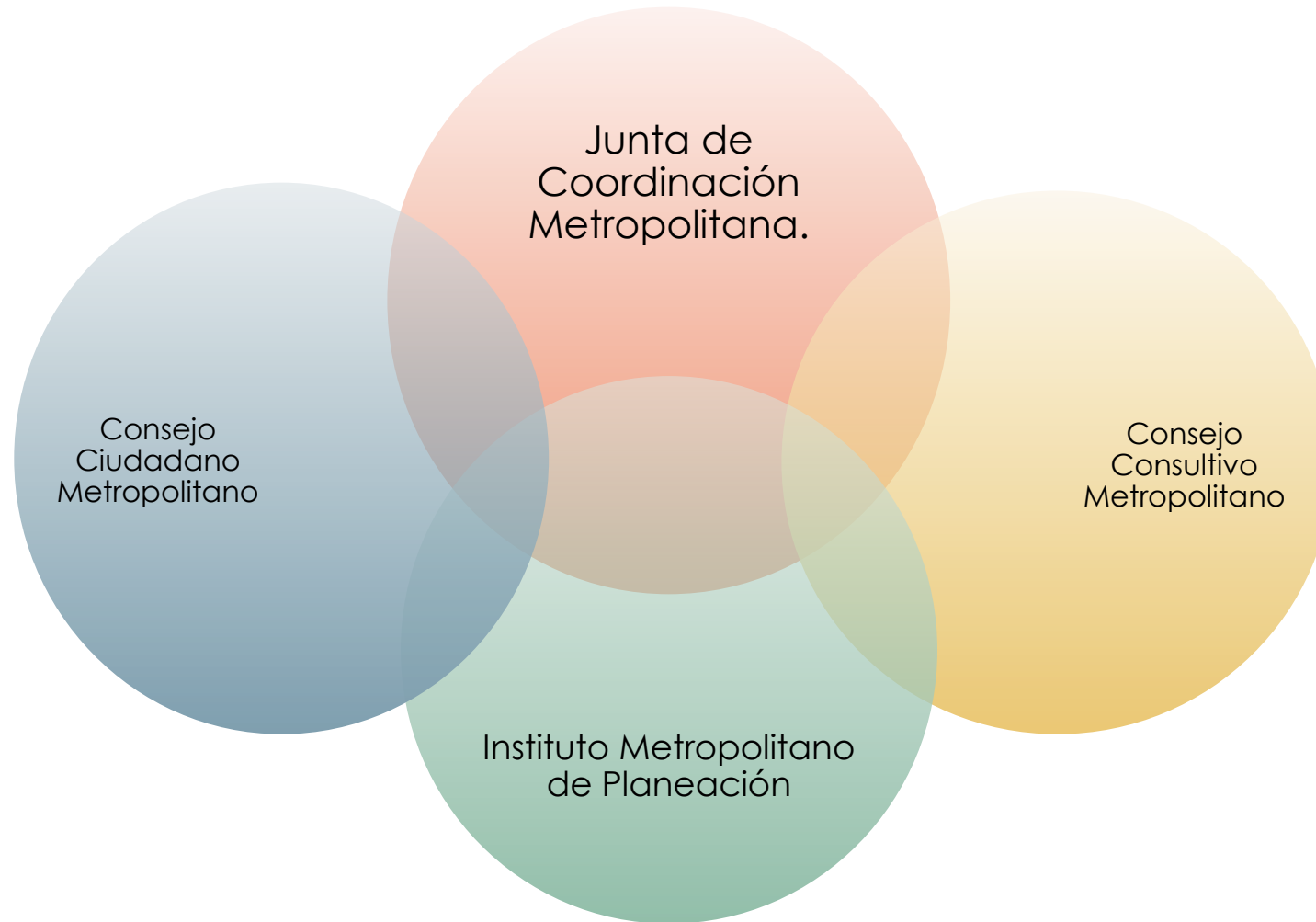
El proceso de institucionalización:

LA SINERGIA ENTRE SOCIEDAD Y GOBIERNO PARA LA
CONFORMACIÓN DE CANALES DE INTERACCIÓN.

Estructura Institucional: Gestión Organizacional



Componentes de Gobernanza.



El reto

Conclusión 1

- ▶ Desde la perspectiva del **Gobierno**: Diseñar el andamiaje institucional adecuado que permita una codependencia en la toma de decisiones gobierno-ciudadano.

El reto

Conclusión 2

- ▶ Desde la perspectiva del **Ciudadano:** Imponerse un nivel de agencia capaz de incidir en las decisiones de gobierno, generar una producción social del poder efectiva.