

2ª Reunión Regional: Red Temática Gobernanza Metropolitana

# **FENÓMENO METROPOLITANO EN MÉXICO, BUEN GOBIERNO CON PARTICIPACIÓN SOCIAL**

COLMICH, La Piedad, Michoacán, 17 de agosto de 2017

## **LA GOBERNANZA METROPOLITANA: Elementos para una agenda de investigación**

**Alfonso Iracheta**



## La importancia de las metrópolis

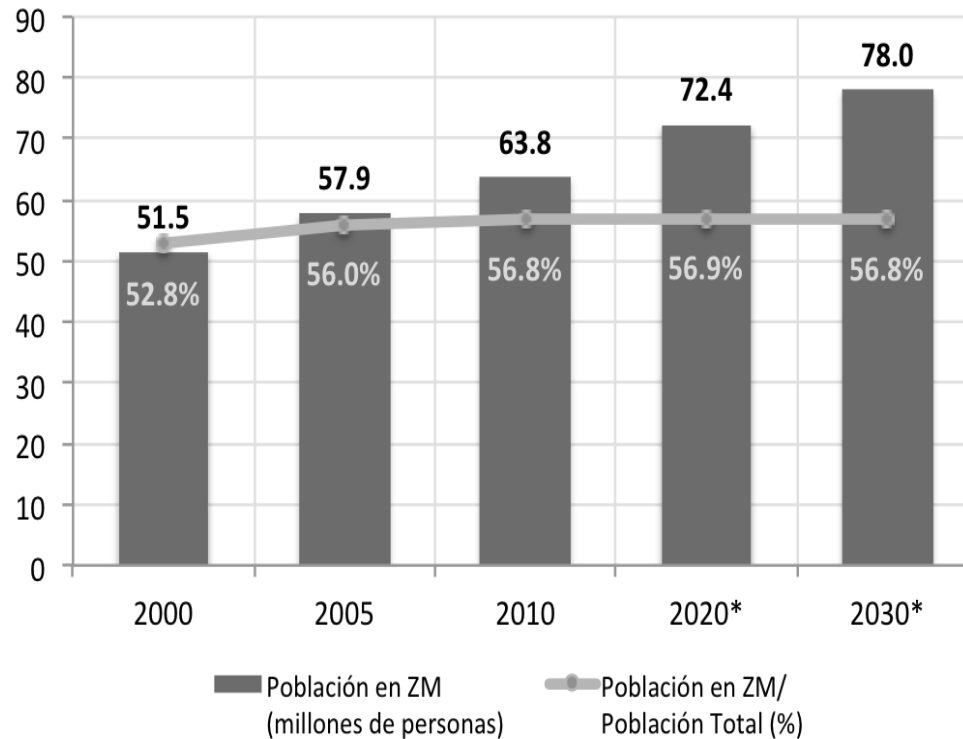
- **Gobernar adecuadamente las metrópolis en el mundo se ha vuelto un asunto crucial** porque concentran población con los niveles más altos de educación, actividad económica y científica y el poder político y social.
- **La revolución de las telecomunicaciones y los transportes ha provocado la expansión de las ciudades y su creciente intercomunicación**, incrementando los movimientos pendulares y la interdependencia económica, configurándose megalópolis, regiones metropolitanas o ciudades-región.
- **Lo que ocurra en ellas delinearé el futuro de la humanidad**, porque la economía y la población cada día serán más urbanas. Y esto depende de su capacidad para aplicar buenos principios de gobernanza.

## La importancia de las metrópolis

- **El fenómeno metropolitano es absolutamente peculiar.**
- **Los límites político-administrativos de las jurisdicciones que conforman las metrópolis son fijos y difíciles de modificar.**
- **La lógica de operación de los gobiernos en las metrópolis, no coincide con la lógica y la dinámica del desarrollo económico y social.**
- **Hay una disfunción entre la realidad socio-espacial y los gobiernos en las metrópolis.**

# La importancia de las metrópolis

## Gráfica 1. Evolución de la población en zonas metropolitanas de México



\*Proyectado

**Fuente:** SEDESOL, CONAPO e INEGI (2012): Delimitación de las zonas metropolitanas de México. Proyecciones de población de CONAPO.

## Gobernanza metropolitana

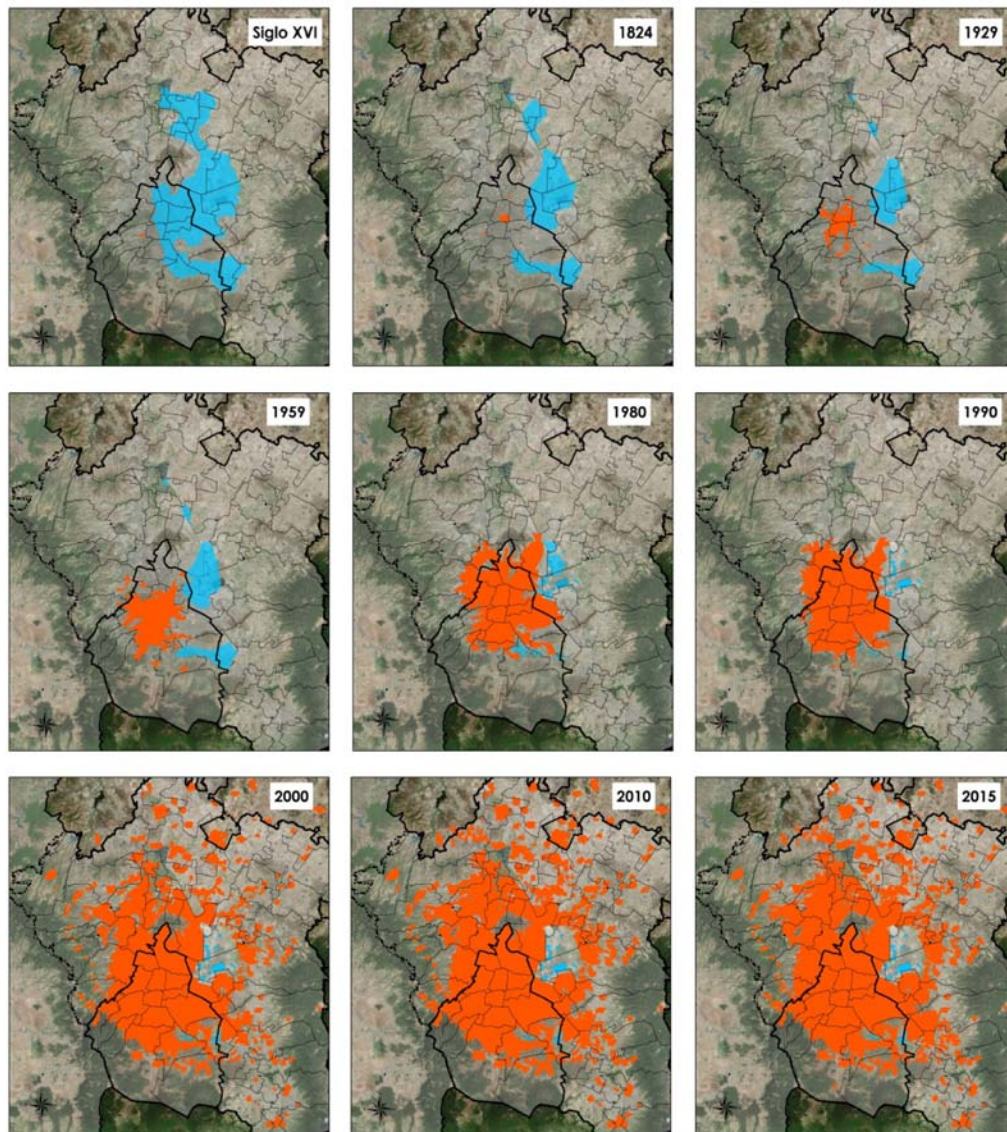
- **Más de 2 tercios de las metrópolis de la OECD tienen mecanismos de coordinación metropolitana.**
- **Menos de 25% tienen alguna estructura institucional** con facultades para imponer regulaciones.
- **Son 4 los arreglos observados:**
  - **Coordinación informal o ligera;** corresponde a 52% de las metrópolis de la OECD que cuentan con un organismo metropolitano;
  - **Autoridades intermunicipales,** correspondiente a 24%;
  - **Autoridades supramunicipales** con 16% y;
  - Estatus especial: **“ciudades metropolitanas”** con 8%.

## Gobernanza metropolitana

- Si bien son muchas las materias de interés metropolitano, **destacan dos grandes ámbitos:**
  - *La planeación de los usos del suelo.*
  - *La movilidad sustentable.*
- De las instituciones metropolitanas en la OCDE, **se dedican prioritariamente a la planeación espacial (60%) y a la coordinación de los transportes (70%).**
- **Ambas operan de manera coordinada e interdependiente.**

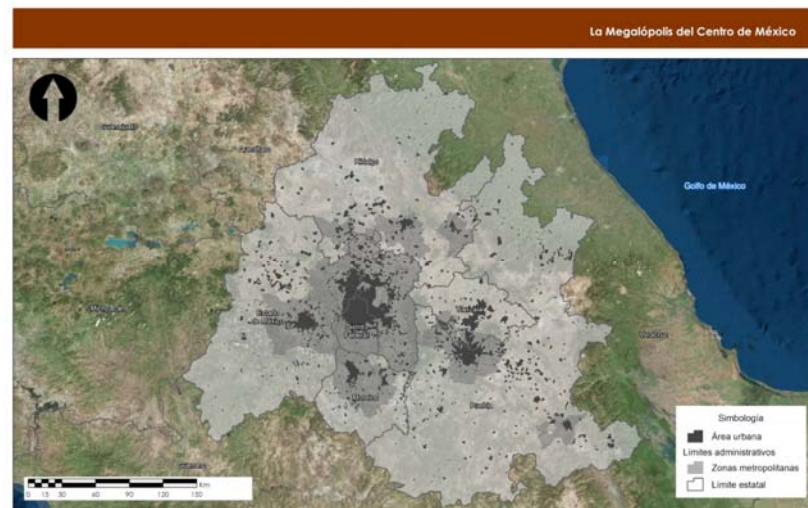
## Los retos de las metrópolis mexicanas: PATRÓN ESPACIAL

- ***El primer gran reto*** de las metrópolis mexicanas es su patrón espacial muy dinámico y desordenado que ocupa cada vez más territorio sin concierto y sin un plan de ordenamiento espacial.



## La ZMVM y la MEGALÓPOLIS del Centro del País

¿Quién Administra, Gestiona y/o Gobierna estos territorios de manera COORDINADA e INTEGRADA?  
**NADIE**



Fuente: CentroEure, S.C. con base en Romano, Y., & Morán, A. (2013). Delimitación de las aglomeraciones urbanas en México. Working Paper.



# Los retos de las metrópolis mexicanas: PRODUCTIVIDAD

**El segundo reto es la pérdida de PRODUCTIVIDAD**, porque los costos de transacción son cada vez más altos y las externalidades de la urbanización son negativas.

La OECD (2003), reportó en 2006 que la **ZMVM fue 48% menos productiva que el promedio de sus principales metrópolis.**

Diversas metrópolis pierden 4% de su PIB por problemas de congestión del tránsito (ZMVM, GDL, MTY, LEÓN).

Salvo 5 (4 fronterizas), las 20 ciudades más importantes han perdido competitividad.

Alfonso Iracheta

México: rango competitividad de las ciudades, 2008 y 2010.				
	Ciudad	2008	2010	Cambio
1	Ciudad de México	67	73	-6
2	Monterrey	148	137	11
3	Chihuahua	196	201	-5
4	Veracruz	209	208	1
5	Saltillo	218	215	3
6	Torreón	217	226	-9
7	Ciudad Juárez	246	231	15
8	Toluca	233	237	-4
9	Guadalajara	238	240	-2
10	León	232	245	-13
11	Morelia	251	252	-1
12	Aguascalientes	245	257	-12
13	Tampico	247	262	-15
14	Mérida	256	270	-14
15	Tijuana	277	275	2
16	San Luis Potosí	276	278	-2
17	Puebla	279	281	-2
18	Querétaro	281	288	-7
19	Cuernavaca	300	304	-4
20	Acapulco	322	323	-1

**Fuente:** Garza, V. Gustavo, 2010: *Competitividad de las ciudades mexicanas en el ámbito nacional e internacional*, El Colegio de México, presentación PP.

## Los retos de las metrópolis mexicanas: DETERIORO AMBIENTAL

- El *tercer reto* de la coordinación metropolitana es el ambiental.
  - Salvo casos excepcionales, no existe tratamiento y aprovechamiento integral de la basura en las metrópolis, porque se carece de acuerdos metropolitano en esta materia.
  - La ZMVM generaba en 2012 cerca de **21 mil toneladas/día de desechos sólidos y crece cada día.**
  - Los rellenos sanitarios estaban prácticamente concluyendo su vida útil.

## Los retos de las metrópolis mexicanas: EL AGUA

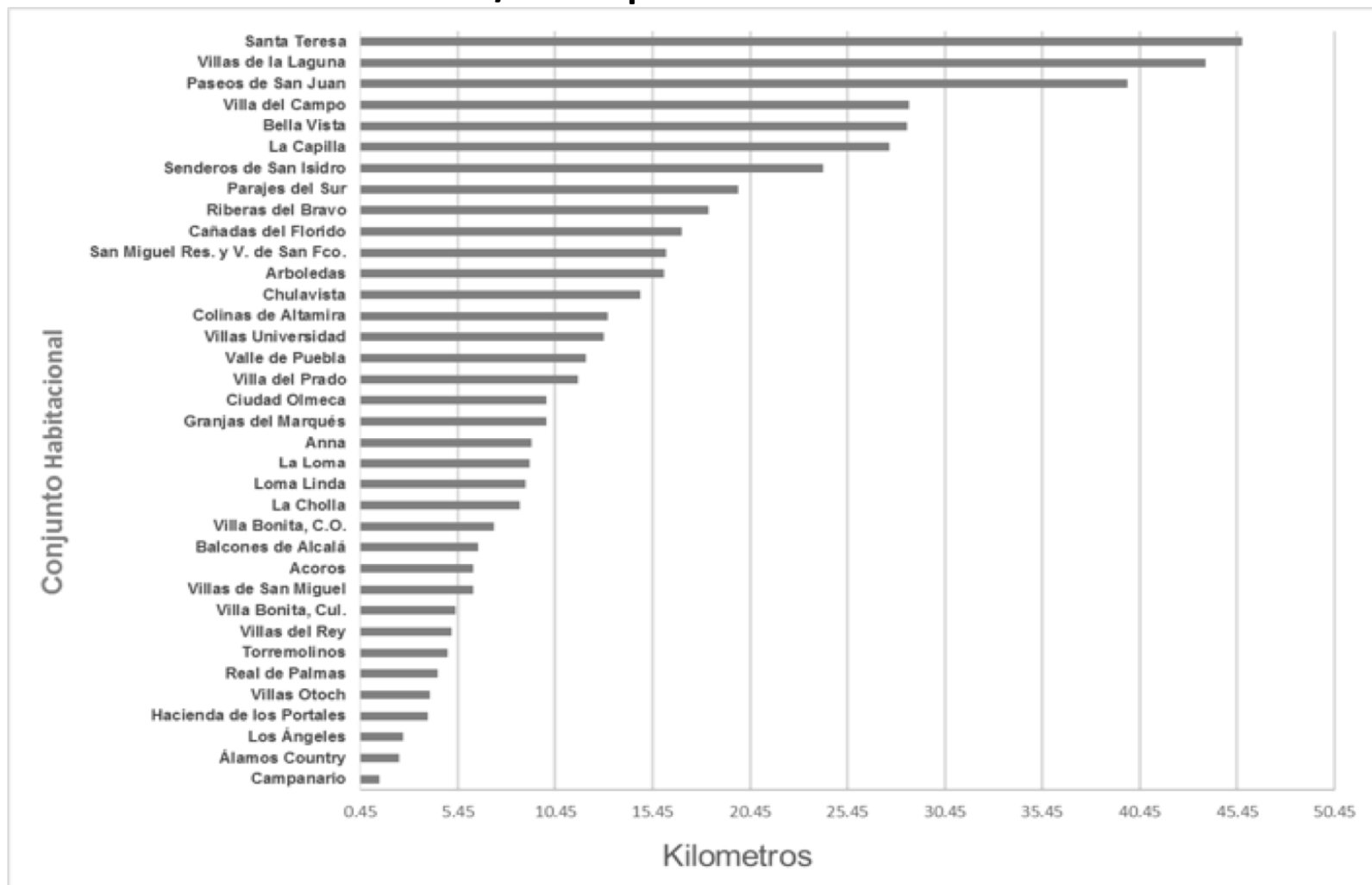
- **Crisis hidráulica en buena parte de las metrópolis:** déficit y sobre-explotación; hundimientos; deforestación y urbanización en zonas de recarga; contaminación de todos sus cuerpos de agua. **NO EXISTE UN PLAN COMPREHENSIVO Y DE LARGO PLAZO** para gestionar el AGUA.
- **Muy pocas metrópolis reutilizan el agua en magnitudes relevantes.**
- **La ZMVM consume 62 m<sup>3</sup> de agua/seg,** desecando los acuíferos del Valle de México, Valle de Toluca y Sistema Cutzamala. Se importa agua de fuentes lejanas y de profundidades crecientes dentro del Valle. **Se utiliza una vez y se envía contaminada a Tula y de ahí al río Pánuco** sin que se aproveche en la ZMVM.

# Los retos de las metrópolis mexicanas: LA MOVILIDAD

- **El *cuarto reto* corresponde a la movilidad metropolitana.**
  - **Es un tema de alta sensibilidad social y política y no hay avances sustantivos a nivel metropolitano.**
  - **Entre 2000 y 2015 el parque vehicular de México creció a 6.63% anual, pasando de 15.4 a 40.2 millones de vehículos.**
  - **No hay un proyecto metropolitano de transporte público y de movilidad no motorizada para reducir la presión de los automóviles que dominan en todas las metrópolis.**
  - **En la ZMVM:**
    - **El parque vehicular pasó entre 2000 y 2015 de 3.4 millones a 10.1 con una tasa anual de 7.58%.**
    - **Las horas pico duran entre 5 y 10 horas en buena parte de los corredores principales del Valle de México.**

# Los retos de las metrópolis mexicanas: LA MOVILIDAD

## México: Distancia de conjuntos de vivienda social al centro urbano / metropolitano más cercano



# Los retos de las metrópolis mexicanas: COORDINACIÓN INTER- INSTITUCIONAL

**El *quinto reto* es institucional:**

- **La coordinación metropolitana en México es prácticamente inexistente.**
- **Se caracteriza por la aplicación de políticas sin análisis metropolitano y predominio sectorial** provocando profundas inequidades entre entidades y municipios.
- **La existencia de diferentes estructuras de gobierno en las jurisdicciones no ha facilitado los acuerdos intergubernamentales.** Por ello, sufren de 3 debilidades principales:
  - **La falta de una visión metropolitana clara y ampliamente compartida;**
  - **La presencia de importantes asimetrías fiscales y regulatorias.**
  - **No logra avances en los temas sustantivos que siguen operando de manera fracturada.**

Alfonso Iracheta

# Los retos de la gobernanza metropolitana en México

## EN SÍNTESIS:

- ¿Tienen (¿han tenido?) los gobiernos –federal, estatales y municipales- la capacidad y el compromiso para resolver los problemas metropolitanos como han asegurado en los discursos?
- Las evidencias de las últimas décadas muestran que la respuesta es **NO**.
- Sus intervenciones se acercan más a mostrar una “**inteligencia fracasada**” que una triunfante.

## Hacia la gobernabilidad y gobernanza metropolitana

- **¿Porqué se requiere de una estrategia para gobernar y administrar de manera integral a las METRÓPOLIS?**

- La metrópoli es una **UNIDAD SOCIO-ESPACIAL**.
- Su territorio debe ser planificado desde una perspectiva integral.

*No se ha logrado entender que las partes –entidades federativas, municipios- no suman el todo, porque lo que falta es el concepto de la totalidad metropolitana.*

- Los límites político-administrativos juegan en contra de cualquier intento de desarrollo integrado de la metrópoli.  
**¿REMUNICIPALIZACIÓN?**

- Es fundamental **adaptar las estructuras e instrumentos de gobierno a la realidad socio-espacial de la metrópoli.**



## Hacia la gobernabilidad y gobernanza metropolitana

- **Es necesario luchar por un gobierno inteligente que aprenda de sus errores** y que permite y ayuda a los otros actores sociales a que logren las suyas.
- **El proyecto metropolitano requiere estar coordinado por TODAS sus autoridades locales** y debe ser de largo plazo.
- Debe construirse con la **participación corresponsable de los actores sociales.**
- **La coordinación metropolitana, no implica crear nuevas jurisdicciones territoriales o un nuevo ámbito de gobierno.**
- **Significa adecuar la legislación** para hacer obligatoria e incentivar con apoyos la coordinación interestatal, intermunicipal e interinstitucional.

## Hacia la gobernabilidad y gobernanza metropolitana

- **Se requieren acuerdos de cooperación entre gobiernos para el largo plazo:**
  - **Corresponde al programa metropolitano sentar las bases de los acuerdos y preceder la elaboración de los planes locales (primero el todo y luego las partes).**
  - **Debe ser elaborado y gestionado por las autoridades locales que comparten la metrópoli.**
  - **El gobierno federal debe definir los principios y políticas nacionales para la coordinación metropolitana.**
- **Un camino inicial sería la concentración de esfuerzos de cooperación en proyectos detonadores sobre temas metropolitanos prioritarios (Usos del Suelo, Movilidad).**

Alfonso Iracheta

## Hacia la gobernabilidad y gobernanza metropolitana

- **Las REFORMAS METROPOLITANAS TIENEN MÁS OPORTUNIDAD CUANDO:**
  - **Los actores sociales actúan como pivotes para crear las condiciones del cambio.**
  - **Se gestionan recursos de fuentes confiables y se aseguran los flujos para ejecutar los proyectos.**
  - **Se establecen incentivos fiscales y financieros y políticas compensatorias.**
  - **Se crean nuevas estructuras institucionales para la planeación participativa y deliberativa: CONSEJO PARA EL DESARROLLO METROPOLITANO; INSTITUTO DE PLANEACIÓN METROPOLITANA.**

## Hacia la gobernabilidad y gobernanza metropolitana

- Se da **seguimiento y evaluación puntual y transparente de los resultados de la cooperación.**
- Se crea un **OBSERVATORIO METROPOLITANO independiente, neutral.**
- **Se aprovecha el conocimiento experto e independiente** para fundamentar las decisiones.
- Se crea un **PARLAMENTO METROPOLITANO** entre los congresos de las entidades federativas.

## **PARA NO CONCLUIR:**

- **Hace décadas que las METRÓPOLIS MEXICANAS viven en el filo de la navaja.**
- **Cada día se amplían las diferencias entre los grupos sociales y entre sus municipios (y delegaciones).**
- **Las metrópolis están perdiendo posibilidades de desarrollo en lugar de ganarlas.**
- **La responsabilidad es de sus gobiernos.**

**LA PRESIÓN Y PARTICIPACIÓN SOCIAL ES EL CAMINO MÁS POTENTE PARA EXIGIR: TRANSPORTE INTEGRADO Y DE CALIDAD; POLÍTICA HÍDRICA COORDINADA; OTRA POLÍTICA DE MOVILIDAD Y HABITACIONAL.....**

**GRACIAS**

**[axicorta@gmail.com](mailto:axicorta@gmail.com)**

**[axic@cmq.edu.mx](mailto:axic@cmq.edu.mx)**